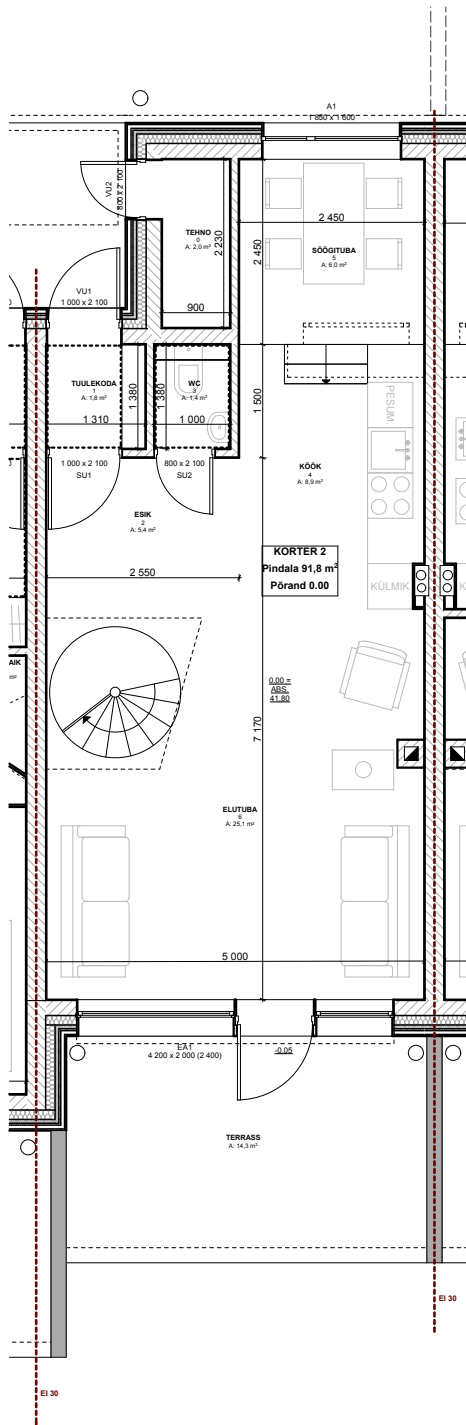
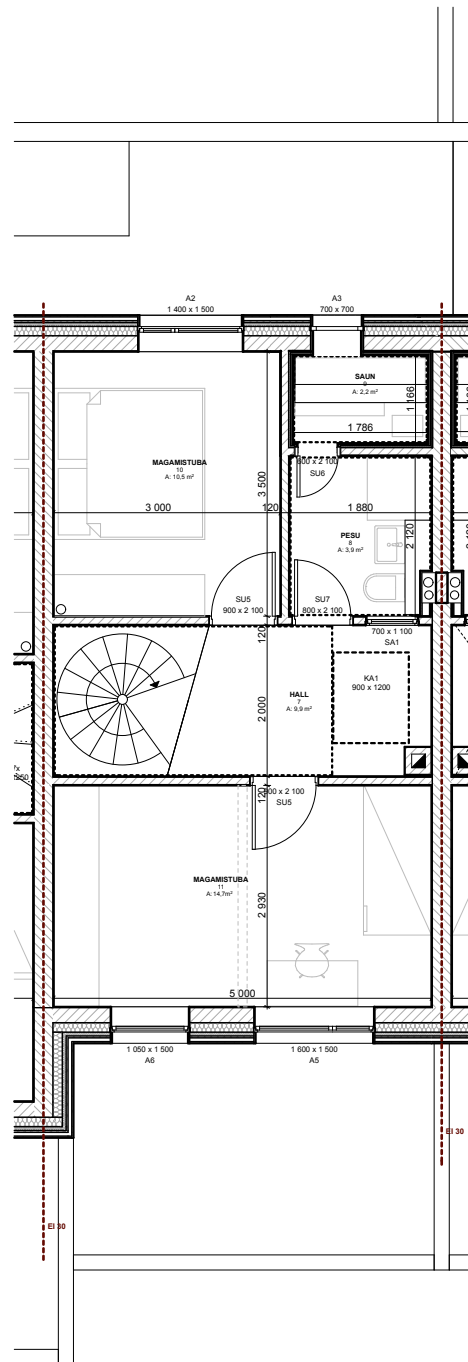


1 KORRUSE PLAAN



2 KORRUSE PLAAN



MÄRKUSED:

Ehituse aluseks olnud põhiprojektiga (11.10.2013) võrreldes on teostatud järgmised muudatused: 1. Muutunud on korstna paigutused. 2. Netopindade arvestamine lähtub hiljuti muudetud, 01.10.2014 kehtestatud Majandus- ja taristuministri määrusest "Ehitise tehniliste andmete loetelu ja pindade arvestamise alused".

KORTER 2	0	TEHNO	2,0
KORTER 2	1	TUALEKODA	1,8
KORTER 2	2	ESIK	5,4
KORTER 2	3	WC	1,4
KORTER 2	4	KÖÖK	8,9
KORTER 2	5	SÖÖGITUBA	6,0
KORTER 2	6	ELUTUBA	25,1
KORTER 2	7	HALL	9,9
KORTER 2	8	PESU	3,9
KORTER 2	9	SAUN	2,2
KORTER 2	10	MAGAMISTUBA	10,5
KORTER 2	11	MAGAMISTUBA	14,7
			91,8 m²

KAUSS

ARHITEKTUURI- JA DISAINIBÜROO KAUSS ARHITEKTUUR
 NIINE 11, 10414 TALLINN, TEL: (+372) 681 66 30, GSM: (+372) 56 908 969, E-POST: info@kauss.ee
 KAUSS ARHITEKTUUR OÜ, REG.11052342 MTR: EEP000203 WWW.KAUSS.EE

ENNE TEOSTAMIST KONTROLLIDA UUEMA VÄLJAANDE OLEMASOLU!
 HILISEMA KUUPÄEVAGA JOONIS TÜHISTAB VARASEMA.

© KAUSS ARHITEKTUUR OÜ 2005. ANTUD JOONIS ON KAITSTUD AUTORIOIGUSEGA. SELLE KOPEERIMINE, LEVITAMINE, REPRODUKTSEERIMINE, SAMUTI SELLES MUUDATUSTE TEGEMINE ILMA AUTORIOIGUSTE VALDAJA LOATA ON KEELATUD. JOONIS VÕIB SISALDADA KONFIDENTSIAALSET INFORMATSIOONI, MILLE TAHTLIK LEVITAMINE ON KARISTATAV.

JOONIS:

KORTER 2 VÄLJAVÕTE 1:100

PROJEKT:

RIDAELAMU "EESHOVI TÖDRUKUD"

ADDRESS:

PARUNI 4, ÜLENURME VALD TOO NR. A13-016 STADIUM PP

TELLUA:

ARTE HOUSE OÜ VÄLJAANNE 31.12.2014 KPV. 11.10.2013

ARHITEKT:

URMO METS, EVA NÖMM, KAUR TALPSEP

VASTUTAV
SPEITSIALIST:

URMO METS

NR.

A.45

PROJ. JUHT:

KAUR TALPSEP