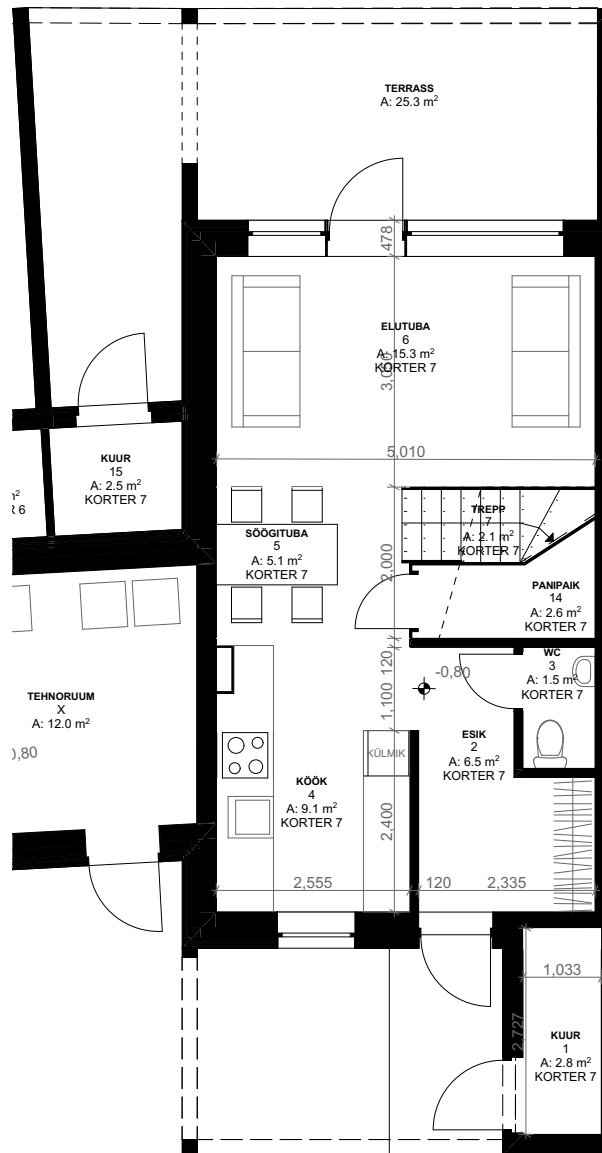
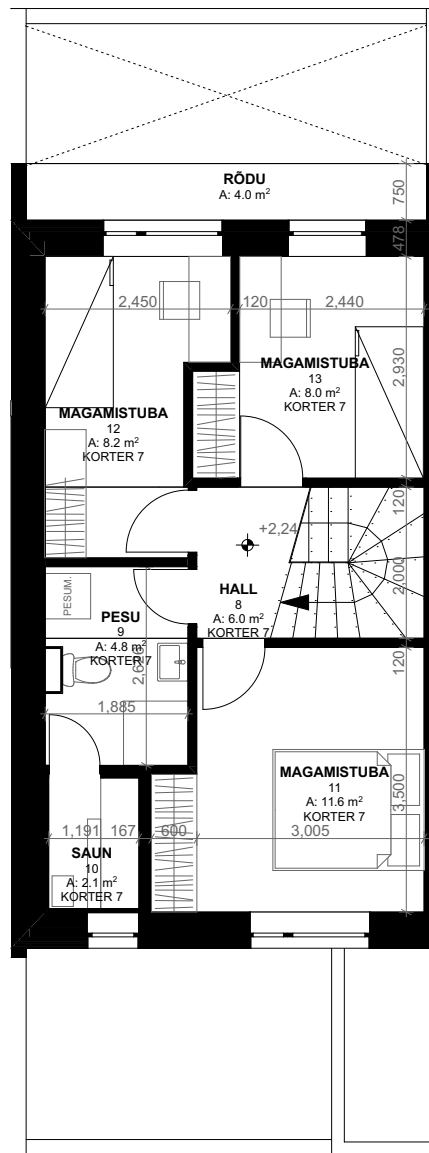


1.KORRUS



2.KORRUS



| | | |
|----|-------------|------|
| 1 | KUUR | 2.8 |
| 2 | ESIK | 6.5 |
| 3 | WC | 1.5 |
| 4 | KÖÖK | 9.1 |
| 5 | SÖÖGITUBA | 5.1 |
| 6 | ELUTUBA | 15.3 |
| 7 | TREPP | 2.1 |
| 8 | HALL | 6.0 |
| 9 | PESU | 4.8 |
| 10 | SAUN | 2.1 |
| 11 | MAGAMISTUBA | 11.6 |
| 12 | MAGAMISTUBA | 8.2 |
| 13 | MAGAMISTUBA | 8.0 |
| 14 | PANIPAİK | 2.6 |
| 15 | KUUR | 2.5 |

88.2 m²

KAUSS
arhitektuur

Joonis: KORTER 7

Projekt: Villa 12 ridaelamud

Aadress: Villa 12 ridaelamud, Ülenurme alevik, Kambja vald, Tartumaa

Tellijä: Arte House OÜ

Arhitekt: Villa 14-16 ridaelamud

Mööd: 1:100 Nr:

Töö nr: A19-031 Staadium: EP

Väljaanne: 1.0 Kpv: 15/10/2019

Vastutav spetsialist: Kaur Talpsep

www.kauss.ee